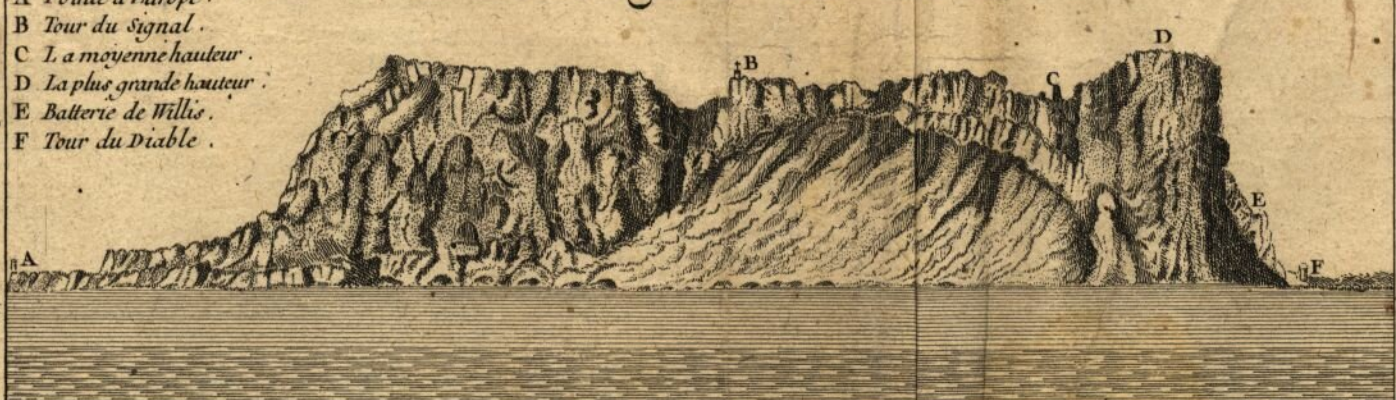


**PLAN GÉOMÉTRAL DE GIBRALTAR**

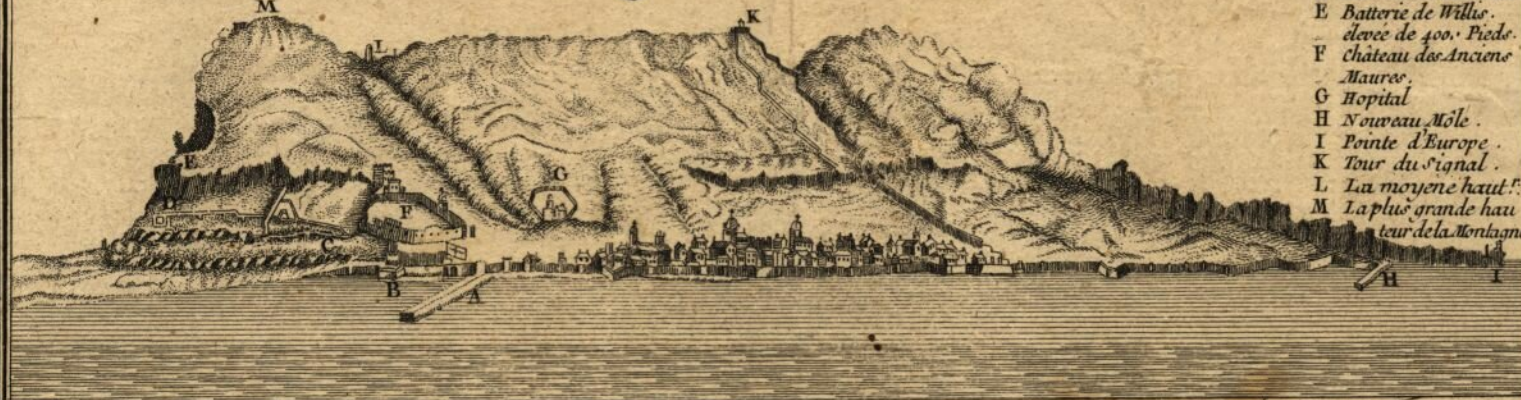
Avec les nouveaux Ouvrages de cette Ville faits par les Anglois, les Attaques des Espagnols commencées au mois de Février 1727, et les Lignes faites après la levée du Siège par ordre du Roy Catholique PHILIPPE V. pour empêcher la communication de Gibraltar d'avec l'Espagne, construit d'après plusieurs Plans, par le Chevalier de Beaurain Géographe ordinaire du Roy

PARIS Rue Pavée la première Porte à gauche en entrant par le Quay des Augustins Avec Privilège du Roy. 1736.

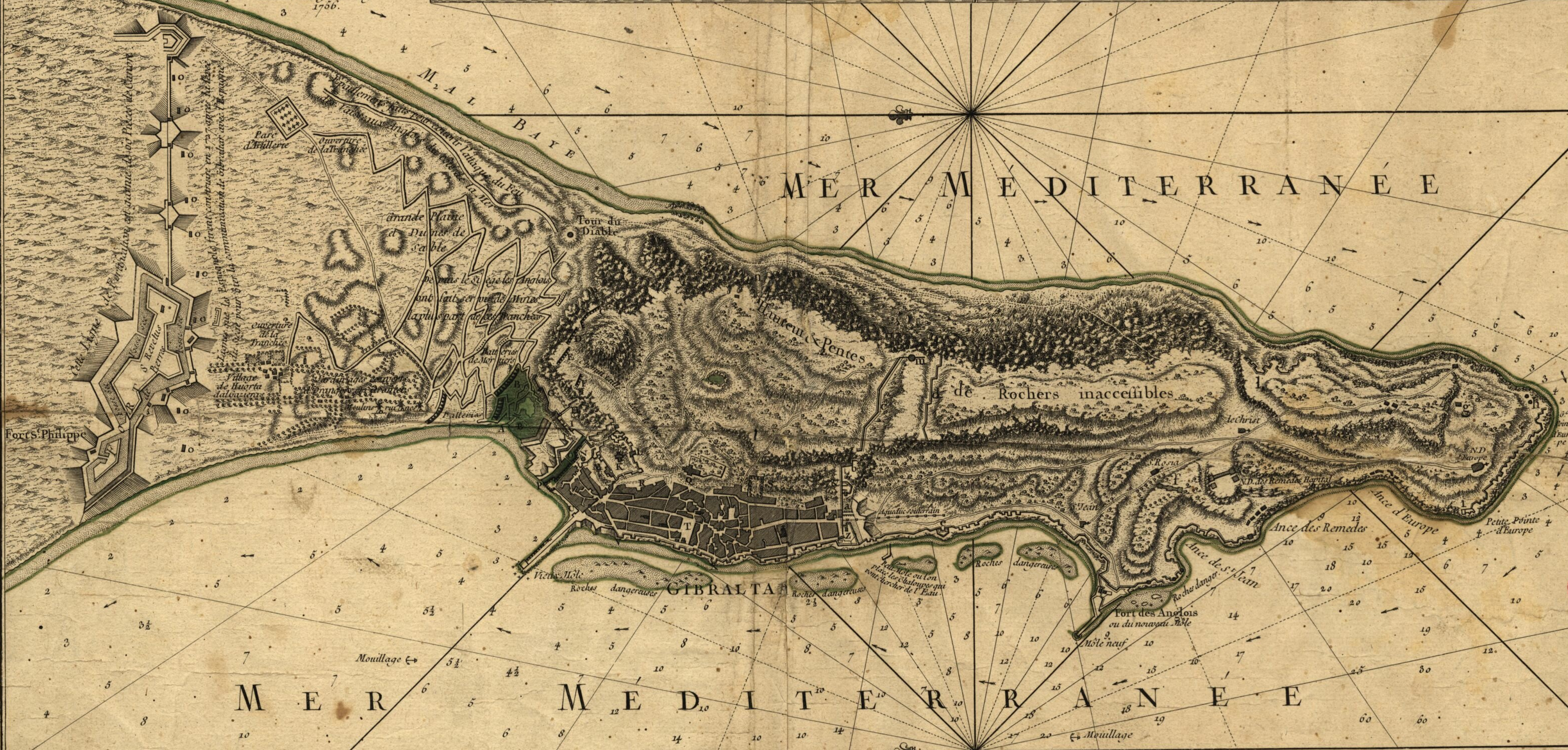
**VUE de la Montagne de Gibraltar du côté d'Orient**



**VUE de la Ville et de la Montagne de Gibraltar du côté d'Occident**



- A Pointe d'Europe
- B Batterie Royale
- C Retranchement du Prince
- D Retranchement des Maures
- E Batterie de Ville
- F Batterie de 400. Pièces
- G Batterie des Anciens Maures
- H Nouveau Môle
- I Pointe d'Europe
- K Tour du Signal
- L La moyenne hauteur
- M La plus grande hauteur de la Montagne



RENOIS		V		e		la		découvrir		N	
A Ecluse pour retenir l'eau de la Mer et former l'inondation.	F Batterie de la Princesse Caroline taillée dans le Roc.	N Bastion et Pierre ou du Prince de Hesse.	V Bastion S <sup>t</sup> . Anne.	e Bastion du Duc, de 8. pièces de Canon.	la quelle se cacha en 1705. un party considerable de troupes Espagnoles qui avoient monté par le salté Carrobo et par la moyenne hauteur il devoit attaquer la Ville par derrière pendant que l'Armée attaqueroit le front des Bastions P. N.	decouvrir les vaisseaux qui font voile dans le Détroit et pour en donner avis aussitôt qu'ils parviennent en allumant autant de feux qu'elle apperçoit de vaisseaux ce qui peut donner le temps à ceux qui sont dans le Port de la Baye de Gibraltar de lever l'Ancre et de se mettre en Mer en tems de g <sup>nd</sup> vent des canaux différens pour avorter de l'Etat ou l'on est dans la Ville.	N	le Pas du Berger c'est par ou les grenadiers Espagnols avoient monté sur la hauteur et auroient pu prendre la Place pendant le siège si la Brigade qui les contenoit avoit pu faire accès de diligence	o	Corps de Gardes de la ligne des Espagnols. Cette Fleche marque d'où viennent les Courriers ordinaires autour des Côtes de la Montagne de Gibraltar.	
B Marais inondé de l'eau de la Mer depuis 1727.	G Retranchement des Princes taillé dans le Roc.	O Porte de Terre.	X Bastion S <sup>t</sup> . Antoine.	f Casernes.	g Ruines d'une fameuse Citernie nommée le Bain des Maures	h Grande rue d'Europe.	i Petite rue d'Europe et une Batterie de 8. Pièces de Canon.	m	La Hache Tour de Garde ou de Gué que les Espagnols appellent el Ache dans la quelle il y a toujours une sentinelle pour		
C Batterie de la Reine élevée de 400. Pièces.	H La Breche retranchement.	P Bastion S <sup>t</sup> . Paul ou du Nord.	Z Bastion Plat.	g Ruines d'une fameuse Citernie nommée le Bain des Maures	h Grande rue d'Europe.	i Petite rue d'Europe et une Batterie de 8. Pièces de Canon.	l	Cave S <sup>t</sup> . Michel qui contient environ 1000. Hommes dans			
D Batterie de la Princesse Anne.	I Retranchement Royal.	R Magasin.	* Magasin à Poudre.	a Porte neuve.	b Demi Bastion.	c Retranchement des Maures	Retranchement de Charles V.				
E Batterie de la Princesse Amélie.	K Ancien château des Maures	S Jardin du Gouverneur.	T Place d'Armes.	U							

**DESCRIPTION**

Gibraltar Ville d'Espagne dans l'Andalousie, nommée par les Anciens Galpe, et depuis Gébel-Tarik, nom composé de deux mono-syllabes, Gébel signifie une Montagne en trabe, et Tarik le nom d'un Général des Maures qui y débarqua lors de l'invasion de l'Espagne, par ces barbares sur les côtes qui y reçoivent, et par corruption de tems ce nom changea en celui de Gibraltar, et par la suite cette Montagne communiqua son nom à la Ville et au Détroit.

La ville de Gibraltar est située au pied de la Montagne qui a une bonne demie lieue de hauteur, c'est cette élévation qui empêche le soleil d'y paroître plutôt qu'à 9 heures du matin. Cette Montagne forme un Promontoire qui s'avance à une lieue dans la Mer, sur un quart de lieue de largeur. L'on grimpe sur le sommet de cette Montagne avec beaucoup de peine, par ce que ce n'est qu'un rocher escarpé, mais quand on y est arrivé on y trouve une assez belle esplanade, d'où l'on découvre à 18 et 19 lieues tant du côté de la Méditerranée que del'océan, ce qui fait la plus agréable perspective du monde, le rocher est tellement escarpé du côté de l'orient qu'on ne peut regarder en bas sans frémir. En 1704 la ville de Gibraltar qui n'avoit que 80 hommes de garnison fut obligé de se rendre à la Motte d'An-

gleterre et d'Hollande, elle fut ravée à ces 2. Nations jusqu'à ce qu'elle fut cédée à l'Angleterre seule par le traité d'Utrecht, et par celui de la quadruple alliance conclu à Londres le 24. Avril 1713. il parvint que sa Majesté Catholique ne signa ce traité par la suite que dans l'espérance d'obtenir la restitution de cette Place; la chose resta indéfinie par la mort imprévue du Duc d'Orléans, Regent du Royaume. En 1704 le Marq<sup>ue</sup> de Villa d'Alia, Général Espagnol assiégea Gibraltar; malgré sa grande diligence il ne put emporter cette Place, par ce que pendant le siège elle fut ravitaillée de troupes et de vivres. L'an 1727 l'Espagne fit une 2<sup>e</sup> tentative pour remettre Gibraltar sous les Loix de son légitime souverain, mais la Paix que l'on négociait en France et la signature de Preliminaires à Paris firent lever le siège, et depuis ce tems Gibraltar est resté aux Anglois.