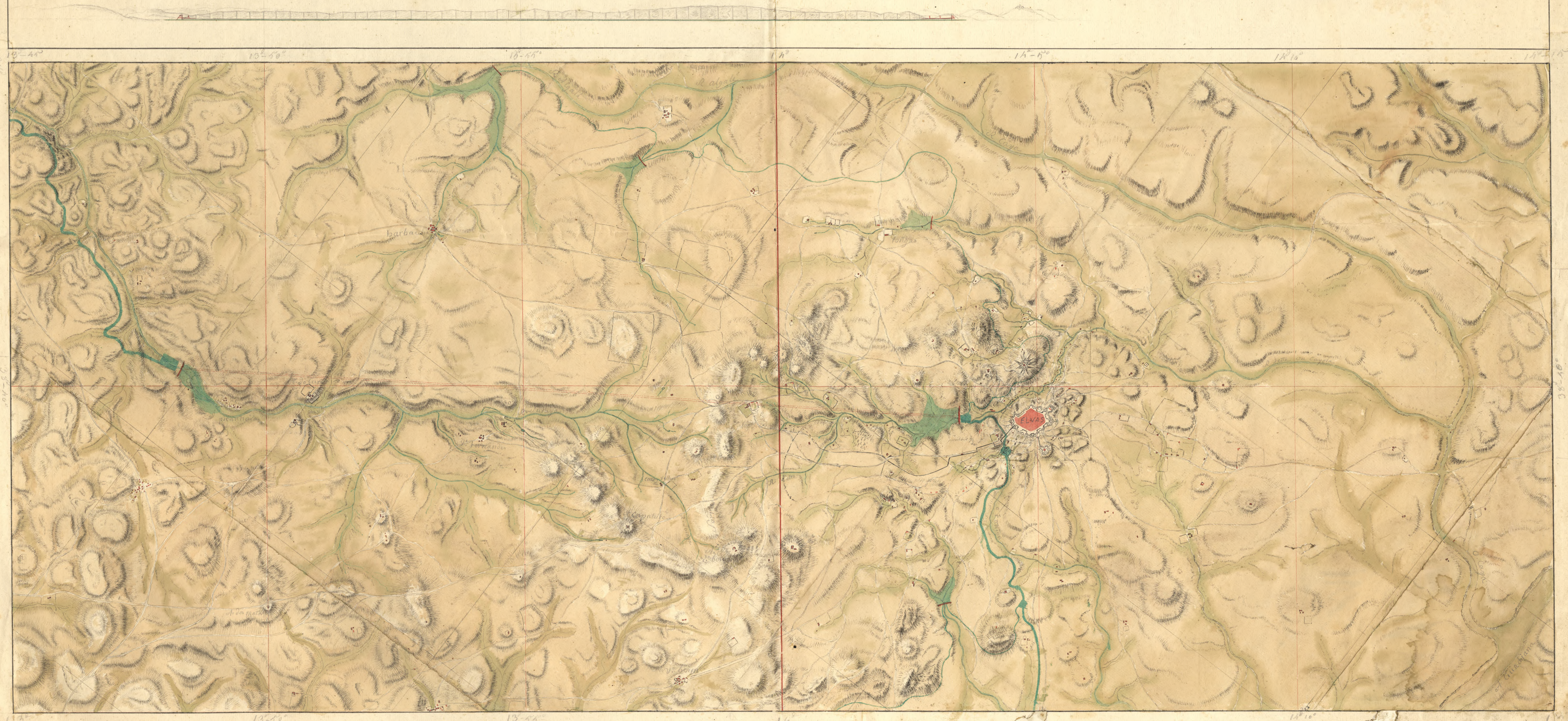


*Carta Topographiqua  
do nacunemento dos rios Suraya e Cette  
p<sup>o</sup> projecto da reunião do Tejo com a Guadiana  
por hum Canal de navegação*

*Perfil da passage souterrano. 13 as alturas são duplas do q.<sup>o</sup> devem ser p.<sup>o</sup> serem sensíveis*



Donnerstag, den 16. April 1873.  
Nr. 2397

*Rechnung über die Kosten*

