

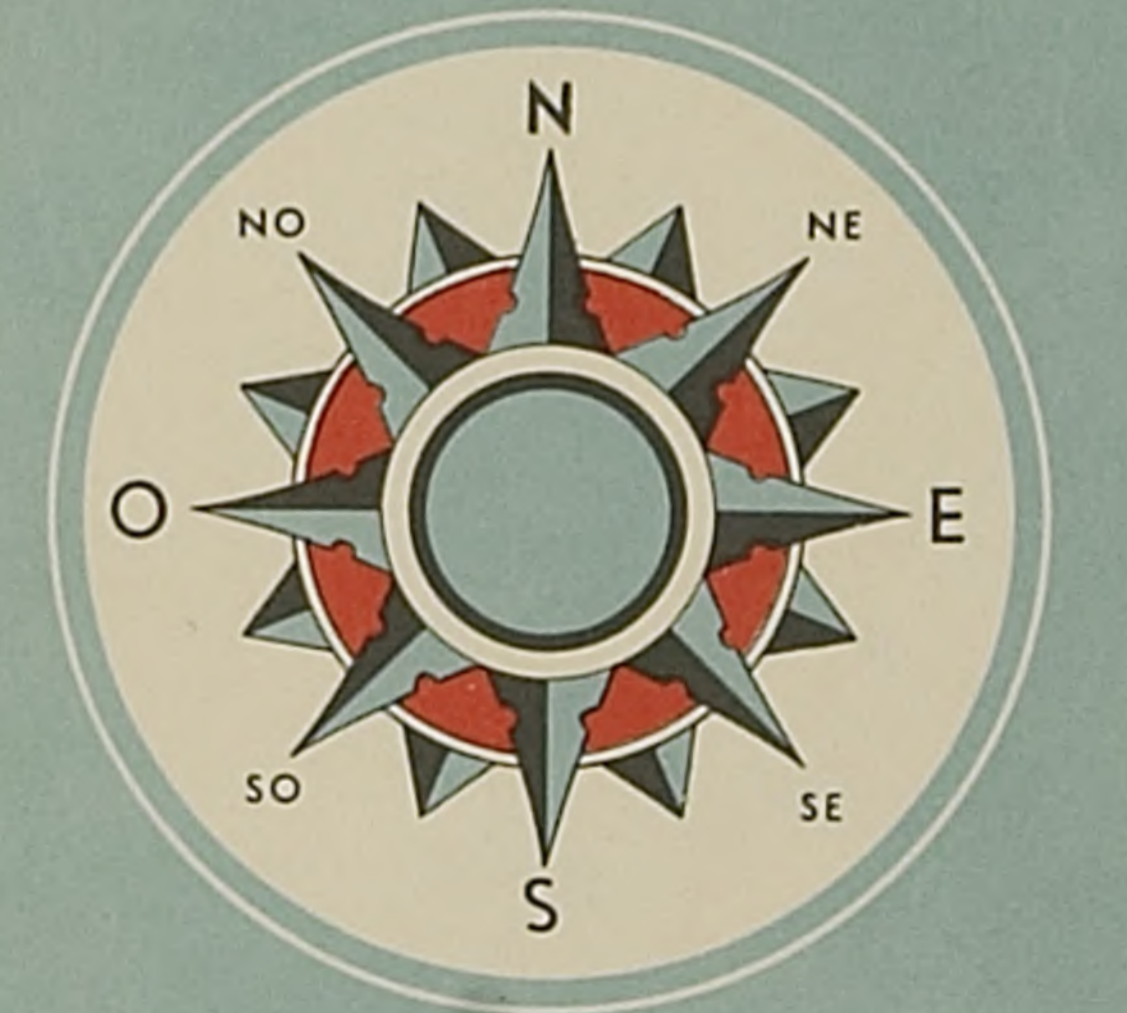
# AÇORES S. MIGUEL

« A ILHA VERDE »



**DISTÂNCIAS:**

Ponta Delgada — Plantações de Ananases (Pine Apple Plantations)	5 Km.
• • Ribeira Grande (Ribeira Grande Village)	17,8 •
• • Lagoa do Fogo (Fire Lake)	27 •
• • Vale das Furnas (Furnas Valley)	46 •
• • Vila da Povoação (Povoação Village)	56,7 •
• • Vila do Nordeste (Nordeste Village)	80,1 •
• • Lagoas das Sete Cidades (Sete Cidades Lakes)	23,7 •
• • Vila Franca do Campo (Vila Franca Village)	25,5 •





Pesca da Truta Trout fishing Pêche à la Truite



Lagoa das Furnas Furnas Lake Le Lac de Furnas



FURNAS Hotel "Terra Nostra"



Bureau de Turismo "Terra Nostra" Ponta Delgada



FURNAS - Vista geral General view Vue générale



Moinho de Vento Wind Mill Moulin à Vent



Lagoa do Fogo Fire Lake Le Lac du Feu



Plantação de ananases Pineapple Plantation Plantation d'ananas



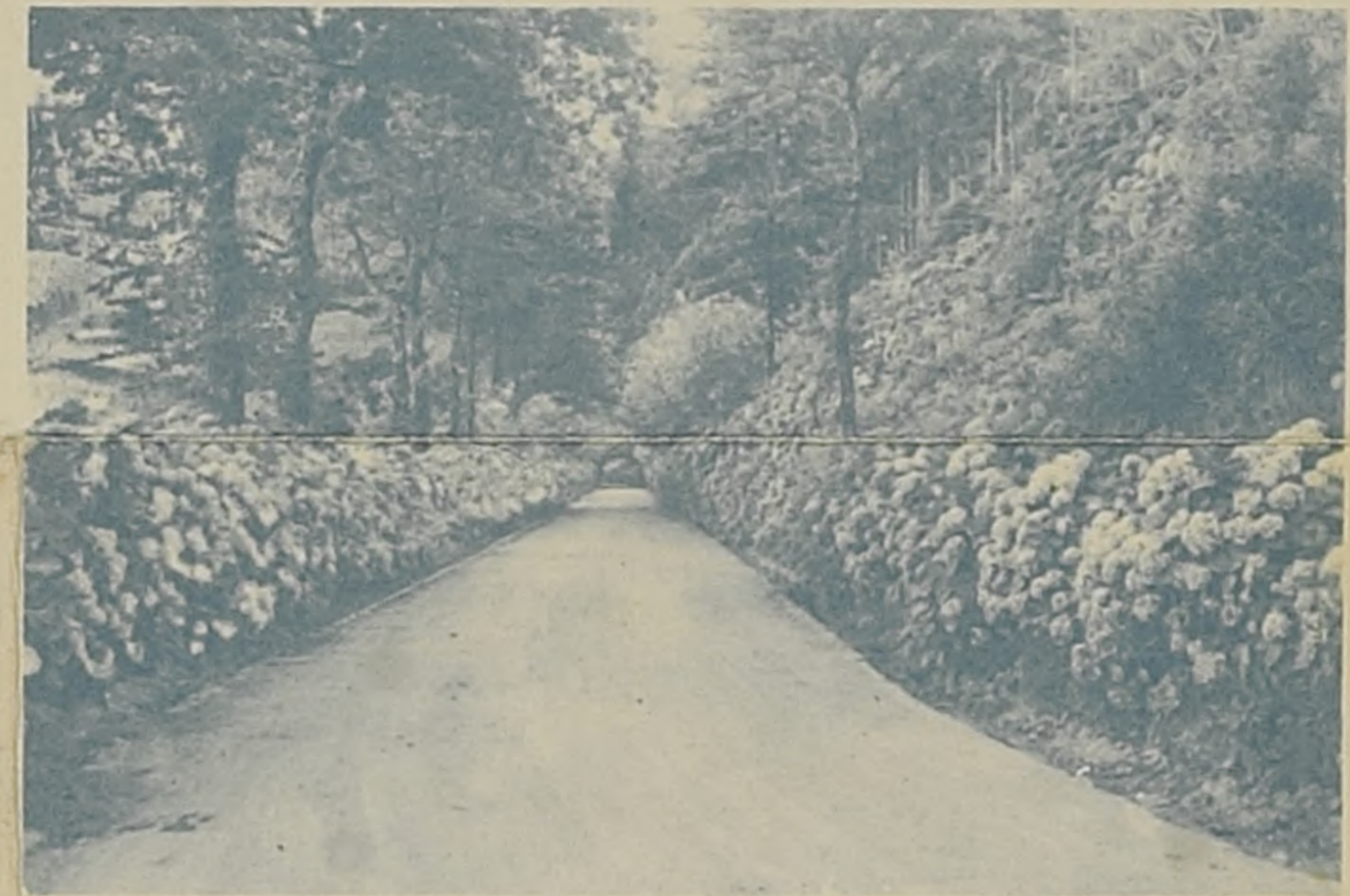
FURNAS Casino "Terra Nostra"



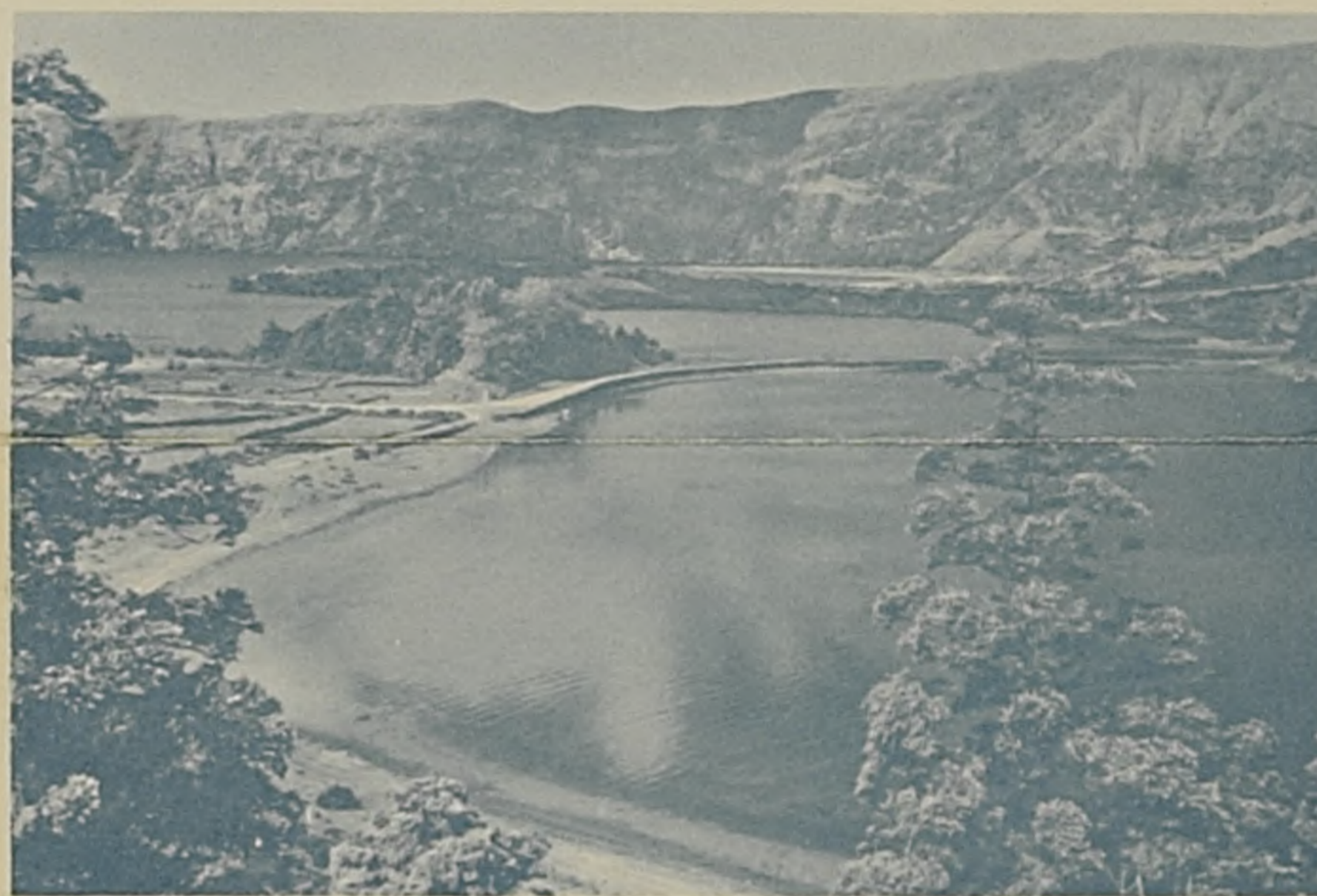
Ponta Delgada - Casa Regional



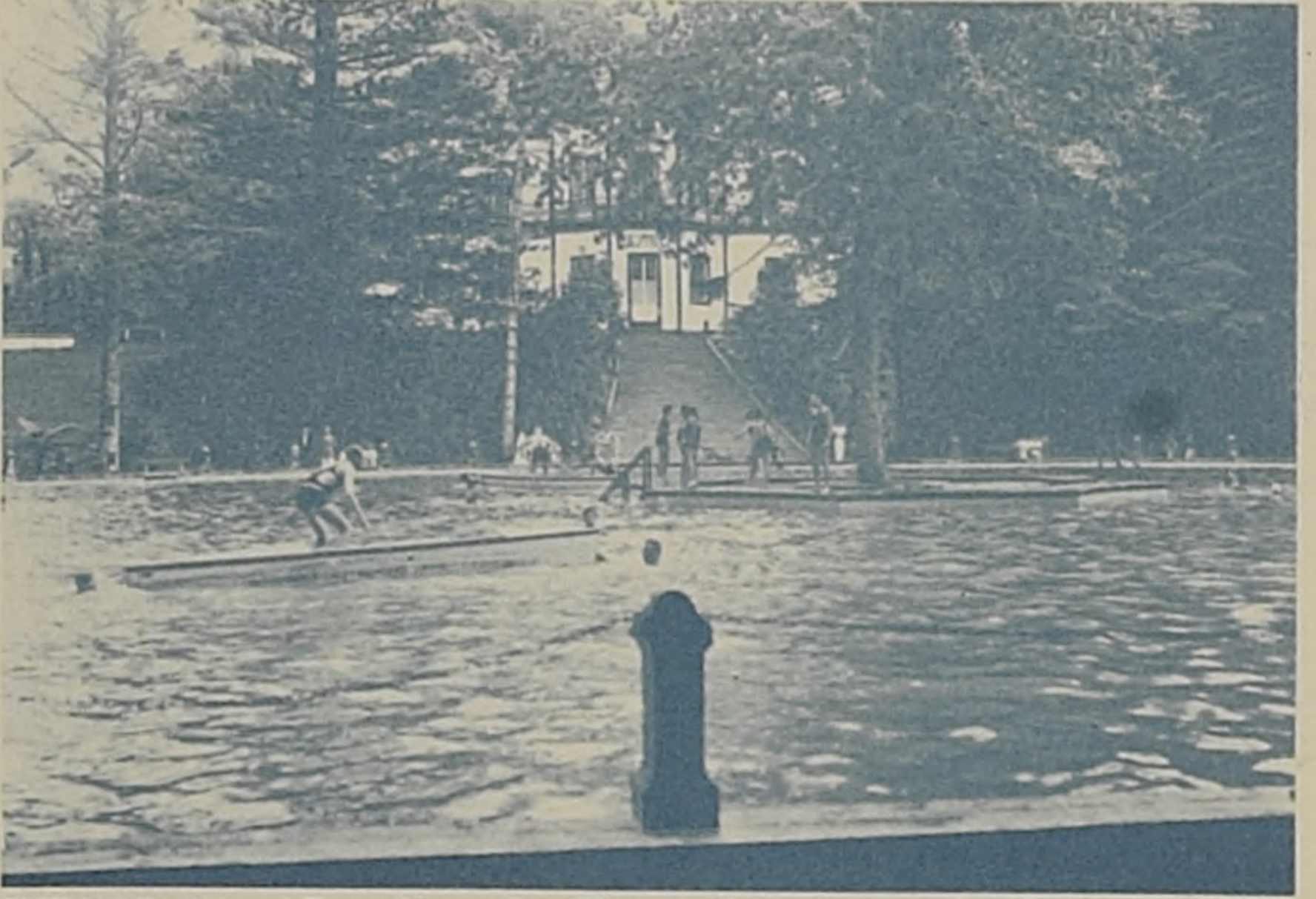
Hotel S. Pedro - Ponta Delgada



Estrada para as Furnas Road to Furnas Route pour Furnas



SETE CIDADES - Ponte sobre os Lagos Bridge across the Lakes Le Pont entre les Lacs



FURNAS - "Hotel Terra Nostra" Thermic Swimming-pool Piscine Thermale



PONTA DELGADA - O Porto The Harbour Le Port

### ILHA DE S. MIGUEL "A ILHA VERDE" DOS AÇORES

S. Miguel é a maior das nove ilhas dos Açores e está situada a 37º de latitude e 26º de longitude entre a Europa e a América. Na sua superfície de 746,82 Km. vive mais de metade da população açoreana - 180.000 habitantes - e as suas principais indústrias são laticínios, ananases, açúcar, tabaco, chá, álcool, chicória, conservas de peixe, etc. O solo é duma extrema fertilidade, produzindo duas e três culturas anuais. As suas famosas belezas naturais, extraordinários recursos hidrológicos e estranhos fenómenos vulcânicos, aliados à sua posição geográfica - na rota das grandes linhas aéreas e marítimas - tornam a "Ilha Verde" uma apetecida estância de turismo.

L'île de S. Miguel, la plus grande des Açores, se trouve à un tiers de la route entre l'Europe et l'Amérique du Nord. Avec une densité de population supérieure à celle de la Belgique, l'île jouit d'un climat, quoiqu'un peu humide, très doux. Le paysage y est extrêmement varié et d'une beauté incomparable. La terre est très fertile et par endroits on fait deux et trois récoltes par an. Les industries principales sont les produits laitiers, le sucre, le tabac, le thé, l'alcool, la chicorée, la conserve de thon, etc. La richesse de ses eaux thermales, les prodigieuses manifestations volcaniques et sa situation unique sur la route même des grandes lignes maritimes et aériennes, font de "l'île Verte" un coin du Paradis pour le touriste.

S. Miguel (St. Michael's) is the largest of the nine islands of the Azores and is situated approximately by 37° Lat. and 26° Lon. Its surface of roughly 360 square miles supports a population of 180,000 - over half the population of the whole group. The main industries are dairy products, pineapples, beet sugar, tobacco, tea, alcohol, chicory, canned fish, etc. The soil is extremely fertile, producing in places two and three crops a year. The beauty of its landscape, the extraordinary hydrological resources, the mildness of its climate and the strange volcanic phenomena, together with its geographical position, directly on the route of the great air and shipping lines, make the "Green Island" an ideal tourist resort.

Para todos os esclarecimentos dirigir ao:  
**BUREAU DE INFORMAÇÕES E TURISMO**  
PONTA DELGADA - S. MIGUEL - AÇORES  
End. Telegráfico: Terranostra Pontadelgada  
Telf. 23893

### MAPA DA ILHA DE S. MIGUEL



1970 EDIÇÃO DO  
**BUREAU DE INFORMAÇÕES E TURISMO**  
PONTA DELGADA - S. MIGUEL - AÇORES



FURNAS - "Caldeiras" Hot Springs Geysers



SETE CIDADES - Os Lagos Verde e Azul The Green and Blue Lakes Les Lacs Vert et Bleu

303547 OFERTA

660531

e.e. 1707A.