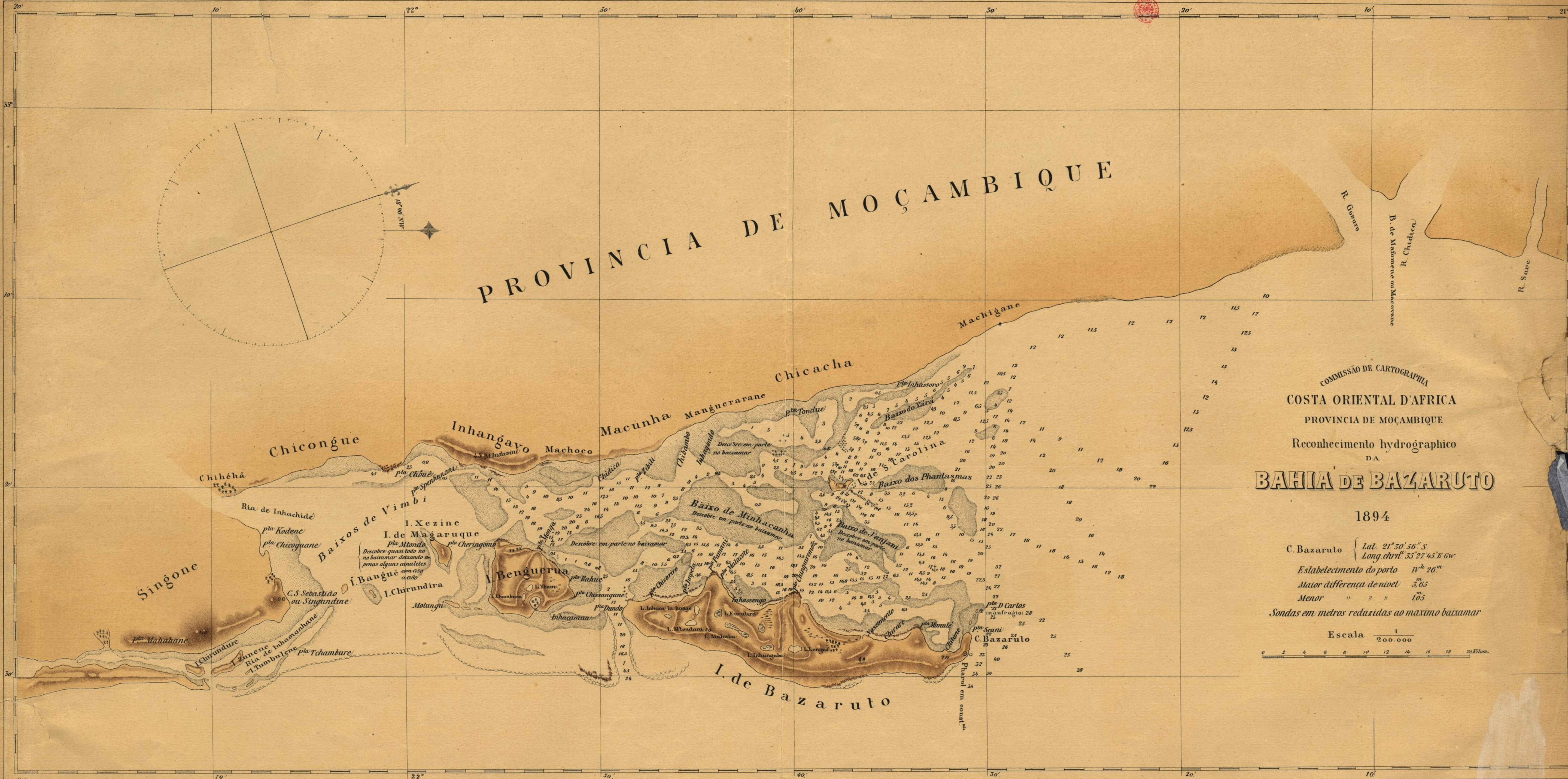


PROVINCIA DE MOÇAMBIQUE



COMISSÃO DE CARTOGRAFIA
 COSTA ORIENTAL D'AFRICA
 PROVINCIA DE MOÇAMBIQUE
 Reconhecimento hydrographico
 DA
BAHIA DE BAZARUTO
 1894

C. Bazaruto { Lat. 21° 30' 56" S.
 Long. d'ord. 35° 27' 45" E. Gm.
 Estabelecimento do porto 14^h 20^m.
 Maior differença de nível 3.65^m.
 Menor " " " 1.05^m.

Sondas em metros reduzidas ao maximo baixamar
 Escala 1/200.000
 0 2 4 6 8 10 12 14 16 18 20 Kilom.

Levantado em 1893 por Guilherme Ivens Ferraz
 Segundo tenente da armada

C. Nacional Editora

40'

E

M O Ç A M

Mach

Chicacha

Pta. Tonduel

Pta. Inhassoro

Baixo de Xara

S. Carolina

Baixo dos Phantasmas

Is. de S. Carlos

Pharolim Prof. 14p

Baixo de Janjani
Descobre en parte
no baixamar

Pta. Chinguanos

ha canha
baixamar

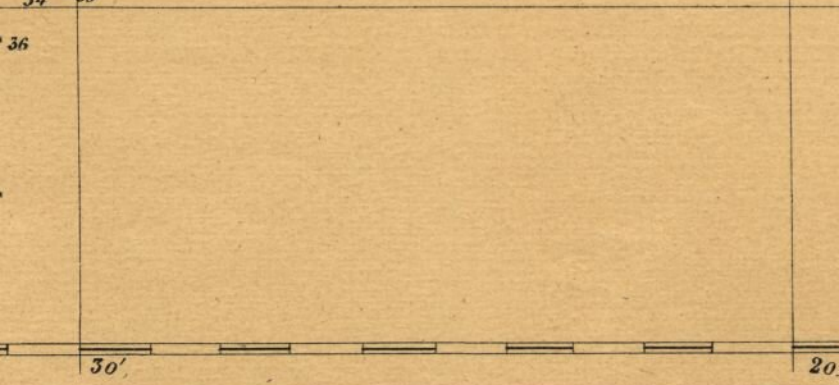
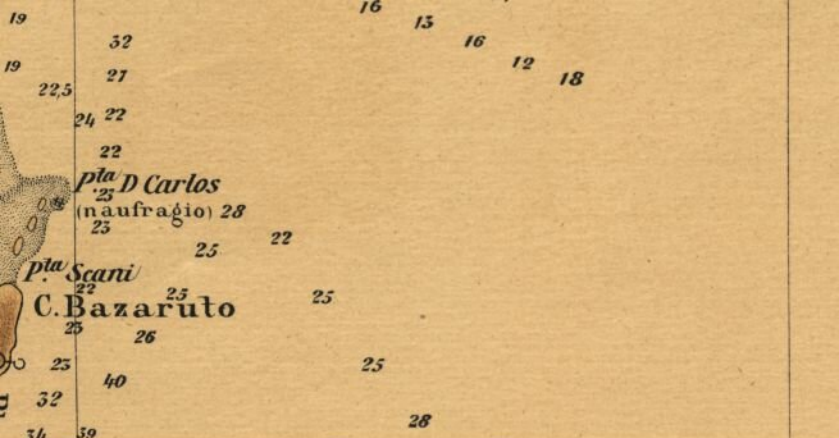


30'



20'

I B I Q U E



20'

10'

R. Govuro

B. de

Gonuro

B. de Mafomene ou Macovane

10

11,5

12

12

12,5

13

13

14

12

13

12,5

13

COMISSÃO DE CARTOG

COSTA ORIENTAL

PROVINCIA DE MOÇA

Reconhecimento hydro

DA

BAHIA DE BA

1894

C. Bazaruto

{ Lat. 21° 30'
Long. chrn.

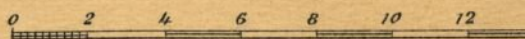
Estabelecimento do porto

Maior differença de nivel

(Longitude)
Estabelecimento do porto
Maior differença de nível
Menor " " "

Sondas em metros reduzidas ao

Escala $\frac{1}{200.0}$



20'

10'