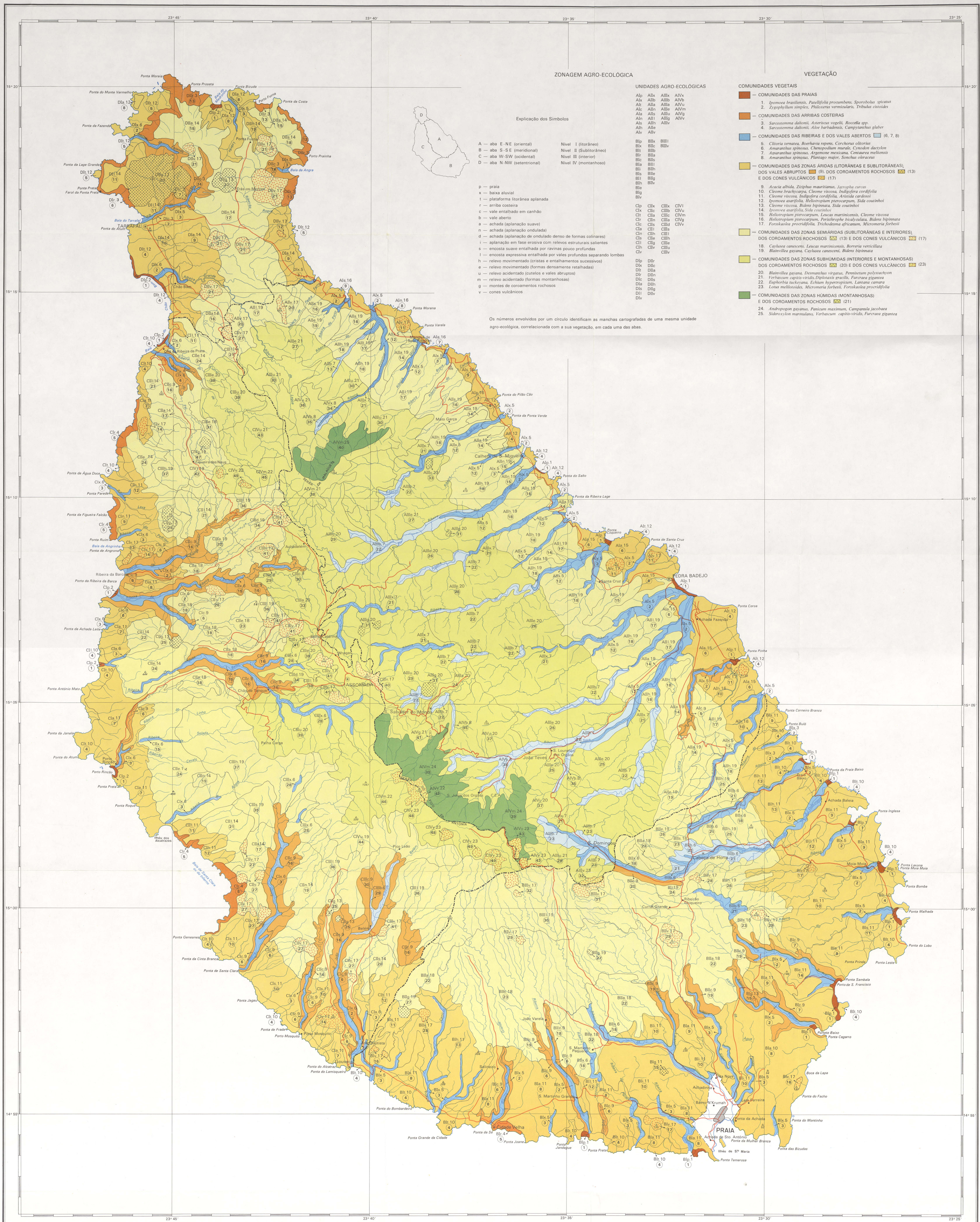


REPÚBLICA DE CABO VERDE  
 CARTA DE ZONAGEM AGRO-ECOLÓGICA E DA VEGETAÇÃO  
 ILHA DE SANTIAGO

ES. N. L. 1: 150 000  
 DEP. LEG.



ZONAGEM AGRO-ECOLÓGICA

UNIDADES AGRO-ECOLÓGICAS

- |     |     |     |     |
|-----|-----|-----|-----|
| Alp | Alx | Alh | Alv |
| Alb | Alc | Alm | Aln |
| Ala | Alj | Alk | Alq |
| Alr | Als | Alt | Alu |
| Alv | Alw | Alx | Alz |
| Ala | Alb | Alc | Alm |
| Alh | Alj | Alk | Alq |
| Alr | Als | Alt | Alu |
| Alv | Alw | Alx | Alz |

VEGETAÇÃO

- COMUNIDADES DAS PRAIAS
1. *Iponomea brasiliensis*, *Panicum prostratum*, *Sporobolus spicatus*
  2. *Ziziphium simplex*, *Philoxera vermicularis*, *Tribulus caccoides*
- COMUNIDADES DAS ARRIBAS COSTEIRAS
3. *Sarcocolla daltonii*, *Asteriscus vogelii*, *Rovella* spp.
  4. *Sarcocolla daltonii*, *Aloe barbadensis*, *Campyranthus glaber*
- COMUNIDADES DAS RIBEIRAS E DOS VALES ABERTOS (6, 7, 8)
5. *Clitoria ternata*, *Borhavia repens*, *Corchorus olitorius*
  6. *Amaranthus spinosus*, *Chenopodium murale*, *Cynodon dactylon*
  7. *Amaranthus spinosus*, *Argemone mexicana*, *Cenchrus ciliaris*
  8. *Amaranthus spinosus*, *Plantago major*, *Sonchus oleraceus*
- COMUNIDADES DAS ZONAS ÁRIDAS (LITORÂNEAS E SUBLITORÂNEAS), DOS VALES ABERTOS (9), DOS COROAMENTOS ROCHOSOS (13) E DOS CONES VULCÂNICOS (17)
9. *Acacia alba*, *Ziziphium mauritanicus*, *Jatropha curcas*
  10. *Cleome brachycarpa*, *Cleome viscosa*, *Indigofera cordifolia*
  11. *Cleome viscosa*, *Indigofera cordifolia*, *Aristida cardosii*
  12. *Iponomea asarifolia*, *Heliotropium pterocarpum*, *Sida coutinhoi*
  13. *Cleome viscosa*, *Bidens bipinnata*, *Sida coutinhoi*
  14. *Iponomea asarifolia*, *Sida coutinhoi*
  15. *Heliotropium pterocarpum*, *Leuca martinicensis*, *Cleome viscosa*
  16. *Heliotropium pterocarpum*, *Pentstemon hispidus*, *Bidens bipinnata*
  17. *Forskalea procridifolia*, *Trichodesma africanum*, *Micromeria forbesii*
- COMUNIDADES DAS ZONAS SEMIÁRIDAS (SUBLITORÂNEAS E INTERIORES), DOS COROAMENTOS ROCHOSOS (13) E DOS CONES VULCÂNICOS (17)
18. *Caprianea canescens*, *Leuca martinicensis*, *Borreria verticillata*
  19. *Blainvillaea savana*, *Caprianea canescens*, *Bidens bipinnata*
- COMUNIDADES DAS ZONAS SUBHUMIDAS (INTERIORES E MONTANHOSAS), DOS COROAMENTOS ROCHOSOS (20) E DOS CONES VULCÂNICOS (23)
20. *Blainvillaea savana*, *Drepanolobium virgatum*, *Pennisetum polystachyon*
  21. *Verbasicum capitata-viride*, *Diplazis gracilis*, *Furcraea gigantea*
  22. *Euphorbia tuckermanni*, *Echium hypericifolium*, *Lantana camara*
  23. *Leuca martinicensis*, *Micromeria forbesii*, *Forskalea procridifolia*
- COMUNIDADES DAS ZONAS HÚMIDAS (MONTANHOSAS) E DOS COROAMENTOS ROCHOSOS (21)
24. *Andropogon gayanus*, *Panicum maximum*, *Campanula jacobaea*
  25. *Sideroxylon marmulans*, *Verbasicum capitata-viride*, *Furcraea gigantea*

Explicação dos Símbolos

- A - aba E-NE (oriental)  
 B - aba S-SE (meridional)  
 C - aba W-SW (occidental)  
 D - aba N-NW (setentrional)
- Nível I (litorâneo)  
 Nível II (Sublitorâneo)  
 Nível III (interior)  
 Nível IV (montanhoso)
- p - praia  
 x - baixa aluvial  
 t - plataforma litorânea aplanada  
 r - arriba costeira  
 c - vale entalhado em canhão  
 b - vale aberto  
 a - achada (aplanação suave)  
 n - achada (aplanação ondulada)  
 d - achada (aplanação de ondulado denso de formas colinares)  
 i - aplanção em fase erosiva com relevos estruturais salientes  
 s - encosta suave entalhada por ravinas pouco profundas  
 l - encosta expressiva entalhada por vales profundos separando lombas  
 h - relevo movimentado (cristas e entalhamentos sucessivos)  
 e - relevo movimentado (formas densamente realçadas)  
 u - relevo acidentado (cútes e vales abruptos)  
 m - relevo acidentado (formas montanhosas)  
 g - montes de coroamentos rochosos  
 v - cones vulcânicos

Os números envolvidos por um círculo identificam as manchas cartografadas de uma mesma unidade agro-ecológica, correlacionada com a sua vegetação, em cada uma das abas.