





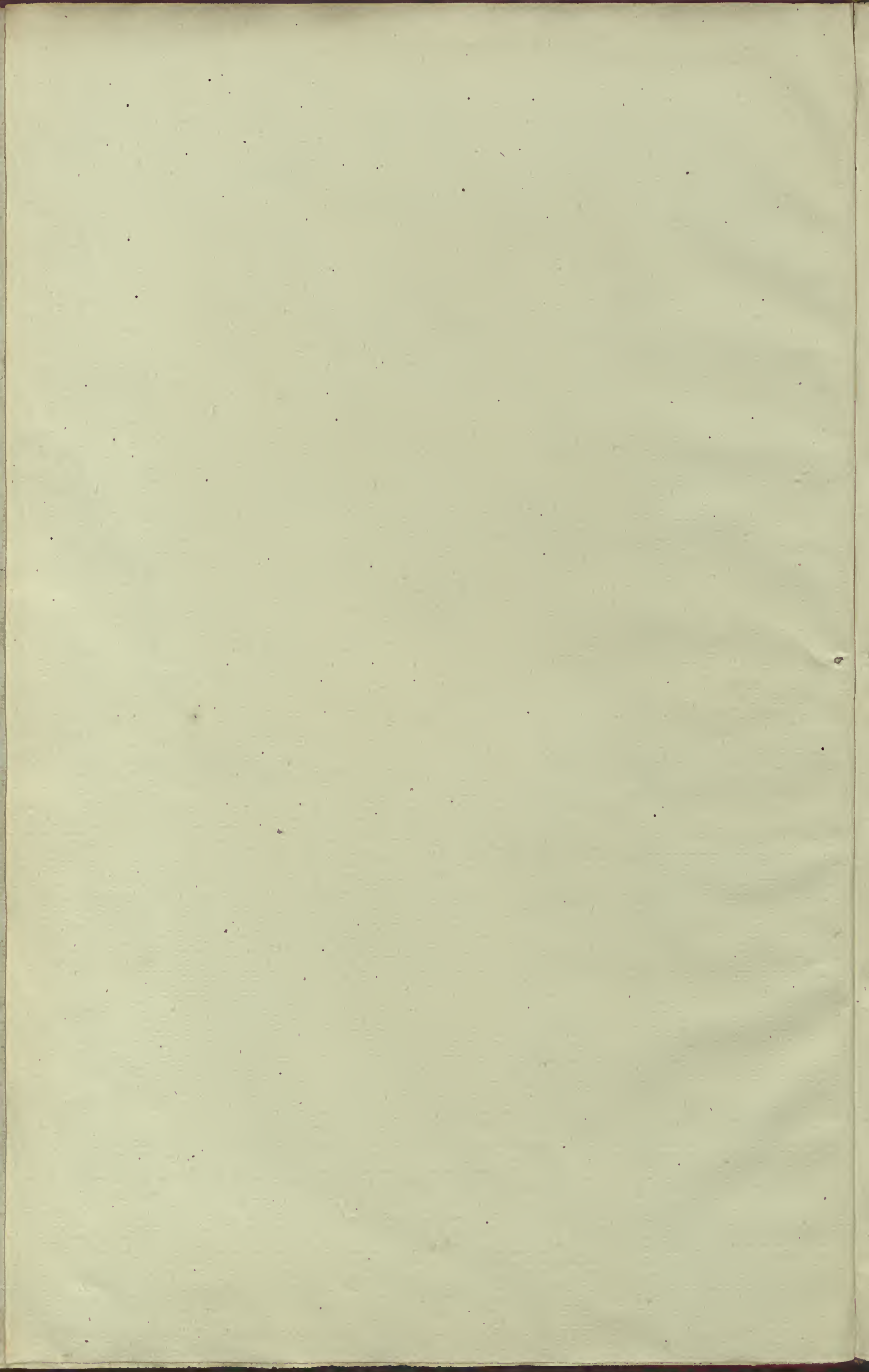
12

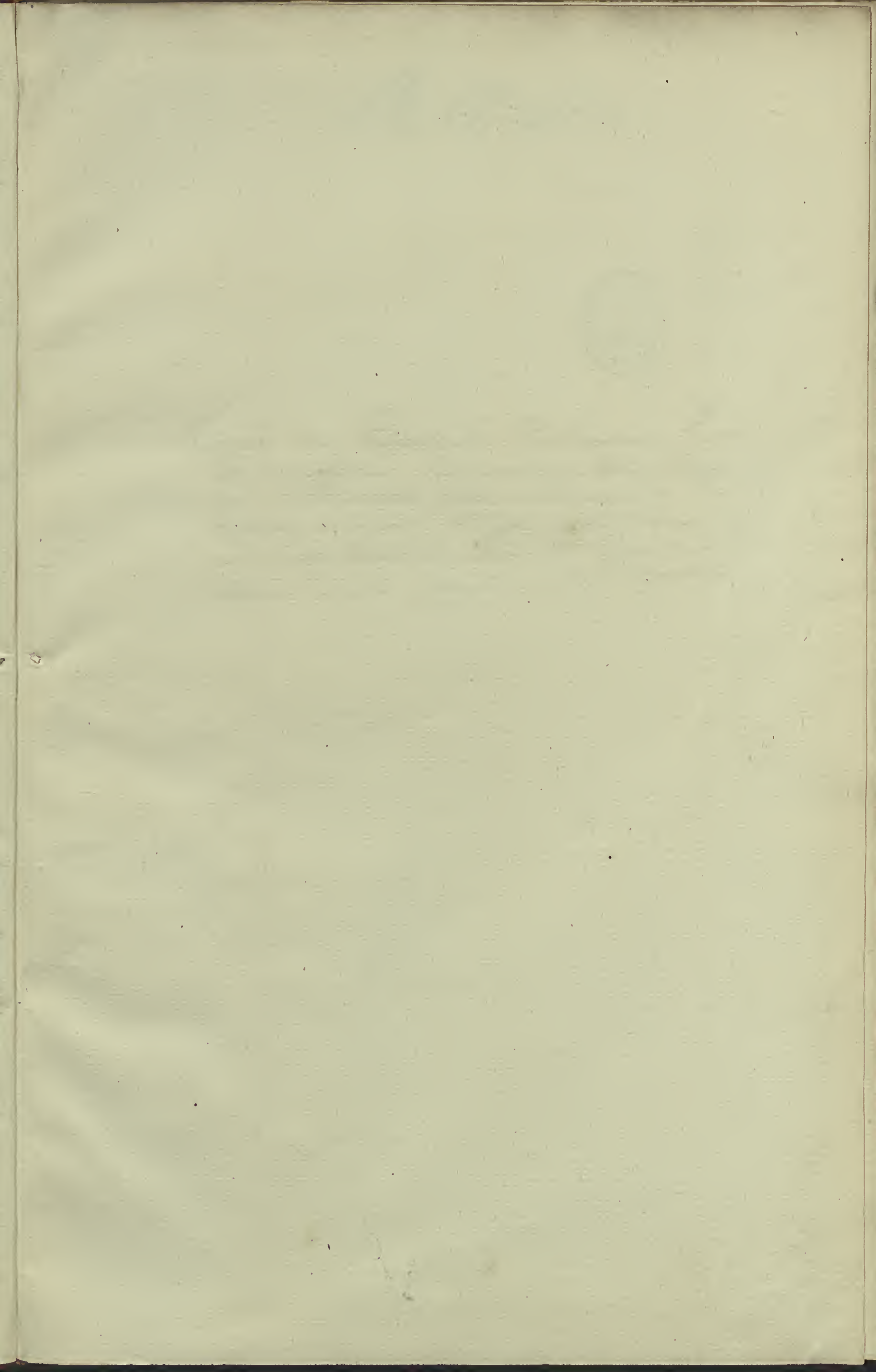
17

21

x.

902





[Faint, illegible handwriting, possibly bleed-through from the reverse side of the page.]

B, 17, 21 - Lisboa

7



Mapas da População, Produções, Cuen-
ta de rendas, Rendimentos de Ordens Religi-
osas e Plantações feitas em longuemas do
Egiptho de serviço da Comarca de Viana,
por Antonio Xavier de Moraes D. Cyrreira
Nimem sendo Conregedor da dita Comarca

*Mappa de declaracão da renda an-
 nual dos conventos de cada hum dos Conventos, q. existem na Comarca de
 Vianna fite no anno de 1792*

Nomes dos conventos		Renda	Despiza	Capitabazuro
Vianna	Santa Anna	3.860\$153.	3.546\$428.	10.376\$200.
	Sai Paulo	3.027\$561.	3.735\$178.	9.009\$384.
	Carmelitas de Sta. Theresa	728\$260.	1.252\$640.	13.368\$070.
	So. Cil. das Chagas de Sta. Agn.	1.208\$520.	2.624\$900.	15.468\$000.
	S. Francisco de Monte.	1.155\$596.	898\$196.	\$
	Carmelitas descalças	2.904\$947.	3.206\$362.	33.054\$650.
	S. Domingos	2.333\$083.	2.166\$886.	1.480\$400.
	Santo Antonio	1.565\$157.	1.437\$480.	\$
	S. Paulo d.	339\$135.	302\$056.	\$
Paula de Linda	S. Cruz de Val de Perivas	975\$085.	1.993\$600.	2.370\$000.
	S. Antonio	1.641\$920.	1.721\$562.	Quada 400\$000.
So. Maria Curiosa	Obsen. de S. Joze de Monte	1.046\$900.	928\$000.	\$
Marianas	Santo Antonio	882\$210.	731\$000.	\$
	Congregação d'Oratorio.	445\$945.	460\$667.	7.252\$524.
D. J. J.	Santo Antonio	1.813\$170.	1.672\$120.	\$
	S. Paulo	730\$815.	832\$452.	\$
Panda	S. Paulo de Bendugo	5.973\$380.	7.198\$122.	\$
Bour	Martim Real de Bour	6.751\$636.	5.418\$005.	\$
Soma total		37.386\$374	41.125\$654.	104.357\$158.

Moynho das Confrarias, Capitais
ajuro, renda annual, Liquido em caixa, da camara de Vila Rica de Minas por
contas Corrigidas anno de 1792.

<i>Nomes das Terras.</i>	<i>Nº das Confrarias.</i>	<i>Capital ajuro.</i>	<i>Renda annual.</i>	<i>Liquido em caixa.</i>
<i>Vila Rica,</i>	<i>110,</i>	<i>48.077\$592,</i>	<i>4.773\$454,</i>	<i>1.811\$097,</i>
<i>Ponte de Lima</i>	<i>93,</i>	<i>69.015\$628,</i>	<i>11.331\$356,</i>	<i>4.829\$849,</i>
<i>3 Cap. Nova da Curia</i>	<i>42,</i>	<i>11.189\$389,</i>	<i>2.307\$256,</i>	<i>596\$030,</i>
<i>Mercão,</i>	<i>29,</i>	<i>35.070\$074,</i>	<i>1.819\$153,</i>	<i>369\$517,</i>
<i>Arco</i>	<i>130,</i>	<i>75.659\$902,</i>	<i>5.821\$486,</i>	<i>1.340\$859,</i>
<i>Barra,</i>	<i>65,</i>	<i>36.941\$974,</i>	<i>1.861\$138,</i>	<i>1.158\$067,</i>
<i>Curia,</i>	<i>45,</i>	<i>10.669\$605,</i>	<i>3.558\$472,</i>	<i>1.099\$134,</i>
<i>Sai Fins</i>	<i>6,</i>	<i>7.031\$633,</i>	<i>640\$852,</i>	<i>46\$120,</i>
<i>Con. de Saia,</i>	<i>2,</i>	<i>481\$305,</i>	<i>1.003\$340,</i>	<i>1.136\$225,</i>
<i>C. de S. Martinho de Braga</i>	<i>9,</i>	<i>9.551\$750,</i>	<i>1.762\$534,</i>	<i>223\$600,</i>
<i>Con. de Regalado,</i>	<i>68,</i>	<i>16.320\$894,</i>	<i>3.693\$586,</i>	<i>1.148\$573,</i>
<i>Con. de S. Martinho de S. Paulo,</i>	<i>32,</i>	<i>9.127\$528,</i>	<i>4.328\$294,</i>	<i>1.570\$958,</i>
<i>C. de S. Maria de S. Paulo,</i>	<i>25,</i>	<i>10.143\$690,</i>	<i>2.110\$167,</i>	<i>2.302\$811,</i>
<i>Con. de S. Antonio</i>	<i>5,</i>	<i>1.485\$331,</i>	<i>179\$060,</i>	<i>80\$780,</i>
<i>Con. de S. Antonio de S. Paulo,</i>	<i>31,</i>	<i>2.643\$099,</i>	<i>1.286\$539,</i>	<i>351\$850,</i>
<i>Con. de S. Albergaria</i>	<i>26,</i>	<i>9.450\$700,</i>	<i>606\$850,</i>	<i>501\$858,</i>
<i>C. de S. Antonio de S. Paulo</i>	<i>10,</i>	<i>2.233\$940,</i>	<i>111\$697,</i>	<i>6</i>
<i>C. de S. Antonio de S. Paulo</i>	<i>8,</i>	<i>2.478\$239,</i>	<i>148\$830,</i>	<i>434\$312,</i>
<i>C. de S. Antonio de S. Paulo</i>	<i>15,</i>	<i>3.329\$408,</i>	<i>321\$139,</i>	<i>78\$799,</i>
<i>C. de S. Antonio de S. Paulo</i>	<i>8,</i>	<i>579\$700,</i>	<i>239\$145,</i>	<i>82\$337,</i>
<i>C. de S. Antonio de S. Paulo</i>	<i>10,</i>	<i>6</i>	<i>6</i>	<i>6</i>
<i>Soma total</i>	<i>755,</i>	<i>367.180\$384,</i>	<i>47.347\$358,</i>	<i>19.191\$876,</i>

Mapa das Plantações que se fiz

em consequencia dos Capitulos da Correição q. se estabelecerão no anno de 1772, de q. se tomou conta ás Camaras nos dias 1773, e 1774



1773	Plantas q. se plantaram	Plantas q. se plantaram	Plantas q. se plantaram	Plantas q. se plantaram	Plantas q. se plantaram	Plantas q. se plantaram	Plantas q. se plantaram	Plantas q. se plantaram	Plantas q. se plantaram	Plantas q. se plantaram	Plantas q. se plantaram
Nomes das Terras	Nº	Nº	Nº	Nº	Nº	Nº	Nº	Nº	Nº	Nº	Nº
Ponte de Lima	4619	1375	3244	2624	860	1764	517	281	236	525	2201
Vilas de Lima	804	"	804	802	"	802	195	"	195	"	399
Santo Estevão	832	"	832	767	"	767	292	"	292	"	"
Reboredãos	766	"	766	597	"	597	195	"	195	"	"
Margarida	986	212	774	835	233	602	165	"	165	"	"
Berlim	229	59	171	95	11	84	"	"	"	42	"
Suma total	8230	1646	6590	5740	1104	4596	1364	281	1082	567	3200
1774											
Yanna	5371	641	4730	"	"	"	"	"	"	"	"
Ponte de Lima	5157	1429	3629	3283	1071	2212	"	"	"	1000	3797
Arcoz	14995	"	14995	1797	"	1797	"	"	"	"	"
Berlim	434	99	335	229	29	200	"	"	"	81	517
Reboredãos	682	177	505	534	124	410	"	"	"	"	"
Vilas	1406	113	1293	161	7	153	"	"	"	"	"
Santo Estevão	1140	354	786	110	23	87	"	"	"	"	"
Suma total	27085	2813	26272	6113	1254	4259	"	"	"	1081	4514



1894

City of Philadelphia, Pennsylvania



Mayor of the City of Philadelphia

1894	[Faint handwritten text]	[Faint handwritten text]
1894	[Faint handwritten text]	[Faint handwritten text]
1894	[Faint handwritten text]	[Faint handwritten text]
1894	[Faint handwritten text]	[Faint handwritten text]
1894	[Faint handwritten text]	[Faint handwritten text]
1894	[Faint handwritten text]	[Faint handwritten text]



