

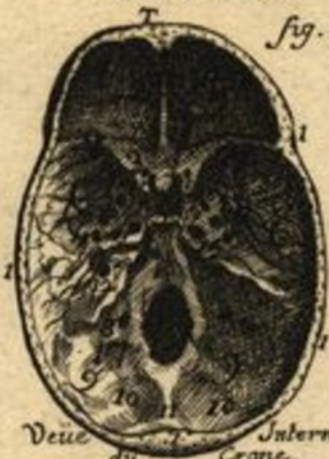
Veüe Anterieure de la Tête.



Veüe Exterieure et Inferieure de la Tête.



Veüe Posterieure.



Veüe du Crâne Interne.



Parietal Veüe Externe



Parietal Veüe Interne.



Temporal Veüe Externe.



Temporal Veüe Interne.



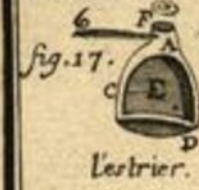
le Cercle Osseux.



l'enclume.



le Marteau.



l'estrier.



fig. 19.



Sphenoide Veüe Externe.



la Coquille de limacon ouverte.



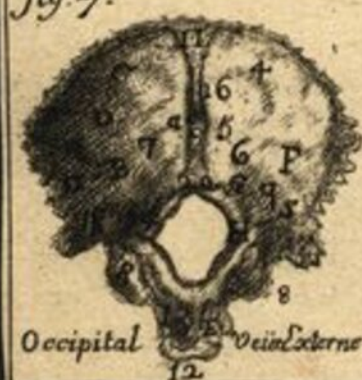
Sphenoide Veüe Interne.



Coronal Veüe Externe.



Coronal. Int.



Occipital Veüe Externe.



Occipital Veüe Interne.